



Kimonopulli mit Häkelblüten

Gr. 36-40 und 42-46
Die Angaben für Größe 42-46 stehen in Klammern. Ist nur eine Angabe vorhanden, gilt diese für beide Größen.

Material: Linie 16
Starwool Light Fb. 10
(schwarz) 250 (300)

g, Stricknadeln und eine Häkelnadel Nr. 3,5
Grundmuster: M-Zahl teilbar durch 4 + 3 + RM.
Nach der Strickschrift arbeiten. In den Rück-R die M str, wie sie erscheinen. Die 1. - 4. R stets wd.

Achtung:

Das Muster ergibt sich erst durch die Fallmaschen!

Beim Stricken nach einigen Zentimetern die Fall-M von der Nadel gleiten lassen und dafür 1 Umschlag auf die Nadel nehmen der in den folgenden R als li M gestrickt wird!

Abketten: Vorher die Fall-M von der Nadel gleiten lassen und diese fehlende M beim Abketten durch 3 - 4 Luftmaschen ersetzen, damit die Abkettkante sich nicht zusammenzieht.

Häkelblüten: ca. 5 cm Ø

8 Lm mit 1 Km zum Ring schließen und 1 Rd nach der Häkelschrift anbieten. Ab dem 2. Motiv die Blüten mit Km aneinander häkeln.

Maschenprobe:

(mit Fallmaschen) 17 M und 28 R = 10 x 10 cm

ANLEITUNG

Rückenteil: 81 (89) M anschlagen, 1 R li M, dann im Grundmuster gerade hochstr. Für die Ärmel nach 25 cm = 70 R beidseitig 1x 40 (36) M zum

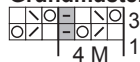
= 161 M und weiter im Grundmuster str. Nach 50 (52,5) cm = 140 (148) R ist die Schulter erreicht. Für den Halsausschnitt die mittleren 55 M abk und in der folgenden R diese M wieder anschlagen. Über alle 161 M noch 25 (27,5) cm = 70 (78) R str, dann für die Ärmel beidseitig 1x 40 (36) M abk. über die restlichen 81 (89) M noch 25 cm = 70 R str, dann die M abketten.

Fertigstellung: Alle Fall-M auflösen und das Schnittteil nach den Maßen der Schemazeichnung spannen und evtl. dämpfen.

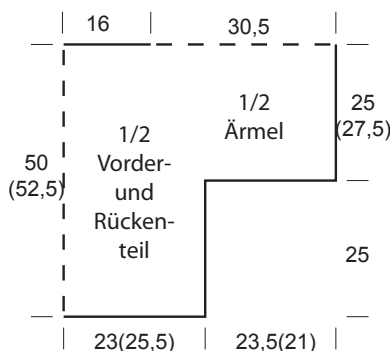
Seiten- und Ärmelnähte schließen. Den Halsausschnitt mit 1 R fester M und 1 R Krebs-M behäkeln. Ärmel- und Pullikante mit Häkelblüten einfassen: je 10 (11) Häkelblüten an Vorder-, Rückenteil und je 10 (11) Blüten an die Ärmelkanten.

- = rechte M
- ⊗ = Umschlag
- ▣ = 2 M re zusstr
- ▤ = 2 M re überzogen zusstr
- ▥ = Fallmasche: Diese M li str

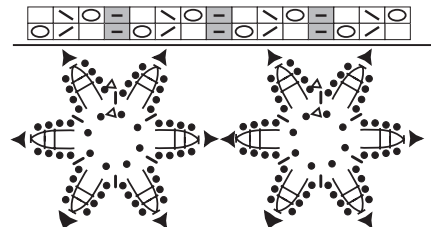
Grundmuster



Rapport



Häkelblüten und Pullikante



◁ = 1 Kettmasche (Km)

• = 1 Luftmasche (Lm)

l = 1 feste Masche (fM)

⌞ = 2 zusammen abgemaschte Doppelstäbchen

▲ = Pikot = 3 Lm und 1 Km in die zus. abgemaschten Doppel-Stb
Ab dem 2. Motiv die Blüten an den Pikots zusammenhäkeln: 1 Lm, mit 1 Km an das Motiv anketten, 1 Lm, 1 Km in die zus. abgemaschten Doppel-Stb